

МНС информирует:

с 01.01.2024 новый порядок уплаты физическими лицами имущественных налогов и задолженности по ним



МИНИСТЕРСТВО
ПО НАЛОГАМ И СБОРАМ
РЕСПУБЛИКИ БЕЛАРУСЬ



земельный
налог



налог на
недвижимость

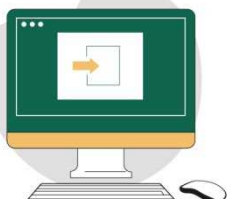


транспортный
налог



единый
имущественный
платеж

УПЛАТА ЗЕМЕЛЬНОГО, ТРАНСПОРТНОГО НАЛОГА И НАЛОГА НА НЕДВИЖИМОСТЬ
ОСУЩЕСТВЛЯЕТСЯ ЕДИНЫМ ИМУЩЕСТВЕННЫМ ПЛАТЕЖОМ НА НОВЫЕ РЕКВИЗИТЫ



Внимание!

С 01.01.2024
уплата по реквизитам,
указанным в извещении,
недоступна.

За подробной информацией
предлагаем обратиться
на официальный сайт МНС
<https://www.nalog.gov.by>



через сервис «Личный кабинет плательщика»

Сайт МНС <https://nalog.gov.by>

- > сервис «Личный кабинет плательщика»
- > вход по логину и паролю
- > «Оплатить»
- > выбираем способ оплаты



через систему ЕРИП

- > система «Расчет» (ЕРИП)
- > Налоги
- > область/город/район
- > ИМНС по району (или УРП по району)
по месту регистрации физического лица

для уплаты налога выбираем:

1. «Единый имущественный платеж»
2. учетный номер плательщика (УНП*)

для уплаты пени выбираем:

1. раздел «Пеня»
2. «Единый имущественный платеж»
3. учетный номер плательщика (УНП*)

- > «оплатить»



в отделениях банков и почтовой связи

*Узнать свой УНП можно на сайте МНС в электронном сервисе «Сведения из Государственного реестра плательщиков (иных обязанных лиц)». УНП вводится заглавными буквами латинского алфавита без пробелов



ОБ ИНФОРМИРОВАНИИ

ВНИМАНИЮ ФИЗИЧЕСКИХ ЛИЦ, ПОЛУЧИВШИХ ДОХОДЫ В 2023 ГОДУ!

Инспекция МНС по Октябрьскому району г. Витебска информирует, что с 1 января 2024 года началась кампания по декларированию физическими лицами доходов, полученных ими в 2023 году.

Представить налоговую декларацию (расчет) по подоходному налогу с физических лиц о доходах, полученных в 2023 году, физическим лицам необходимо не позднее 1 апреля 2024 года (31 марта 2024 – выходной день).

Уплата подоходного налога с физических лиц производится не позднее 3 июня 2024 года (1 июня 2024 – выходной день) на основании извещения на уплату подоходного налога с физических лиц, вручаемого налоговым органом не позднее 30 апреля 2024 года.

С подробной информацией о том, кто должен представить налоговую декларацию (расчет) по подоходному налогу с физических лиц за 2023 год, а также с формой и порядком ее заполнения можно ознакомиться на официальном интернет-сайте Министерства по налогам и сборам Республики Беларусь www.nalog.gov.by.

МНС информирует ОБ УПЛАТЕ ПОДОХОДНОГО НАЛОГА ЗА СДАЧУ ВНАЕМ ЖИЛЫХ ПОМЕЩЕНИЙ



МИНИСТЕРСТВО
ПО НАЛОГАМ И СБОРАМ
РЕСПУБЛИКИ БЕЛАРУСЬ

Кто уплачивает



Физическое лицо — собственник жилого помещения, получающее доход от сдачи жилого помещения внаем.

Подходный налог необходимо уплатить вне зависимости от наличия либо отсутствия договора найма жилого помещения.

Когда уплачивать



За первый месяц — не позднее рабочего дня, следующего за днем сдачи внаем жилого помещения;

за последующие месяцы — не позднее первого рабочего дня месяца.

Сколько уплачивать



Плательщик самостоятельно исчисляет и уплачивает подоходный налог по ставкам, установленным согласно приложению 2 к Налоговому кодексу Республики Беларусь.

Ставки подоходного налога установлены за каждую сдаваемую комнату.

Если жилое помещение предоставлено для проживания не на весь месяц, то налог необходимо уплатить пропорционально количеству дней сдачи внаем жилого помещения в месяц.



Ставки подоходного налога с физических лиц в фиксированных суммах на февраль–декабрь 2024 года



Как уплачивать



- ▶ система «Расчет» (ЕРИП)
- ▶ налоги
- ▶ регион/область/город по месту постановки на учет (месту жительства)
- ▶ инспекция МНС города или района по месту постановки на учет (месту жительства)

в случае постановки на учет (по месту жительства) не в областных городах:

- ▶ районный РИК, финотдел
- ▶ подоходный налог (квартсдача)
- ▶ учетный номер плательщика (УНП*)

при отсутствии суммы подоходного налога ее необходимо внести вручную

- ▶ оплатить

*Узнать свой УНП можно на сайте МНС в электронном сервисе «Сведения из Государственного реестра плательщиков (иных обязанных лиц)». УНП вводится заглавными буквами латинского алфавита без пробелов.

Кто освобождается от уплаты



Собственник, предоставляющий жилое помещение молодым специалистам либо молодым рабочим (служащим), при наличии подтверждающих документов.

