

ВЛИЯНИЕ АЛКОГОЛЯ НА ОРГАНИЗМ ЖЕНЩИНЫ

Подготовила студентка 4 курса
лечебного факультета 10 группы
Сороко Мария Александровна

Витебск

ПОЧЕМУ АЛКОГОЛЬ ПО-РАЗНОМУ ВЛИЯЕТ НА ЖЕНЩИН И МУЖЧИН?

*Мужчины и женщины отличаются физиологически,
поэтому алкоголь действует на них по-разному.*



1. В женском организме больше жировых тканей и меньше жидкости - после всасывания этанола его концентрация в крови будет на порядок выше.

Поскольку в жировой ткани замедленный обмен веществ, этанол будет выводиться дольше.

2. Женская печень не способна вырабатывать много дегидрогеназы, фермента, который принимает участие в расщеплении молекул этанола.

Желудок женщин также не может усиленно синтезировать расцепляющие этанол ферменты – альдегиддегидрогеназы, поэтому в женском организме замедляется обмен веществ.

ВОЗДЕЙСТВИЕ АЛКОГОЛЯ НА ОРГАНИЗМ



Болезни
внутренних
органов



Опухшие веки
Мелкие морщинки
под глазами
Обезвоженная кожа
с мелкими морщинками
на щеках
Расширенные поры
Покрасневшая кожа

Изменение
внешности

АЛКОГОЛЬ — ВРАГ ЖЕНСКОЙ КРАСОТЫ И МОЛОДОСТИ

Постоянное употребление алкоголя замедляет выработку коллагена - кожа быстро стареет, усиливается пигментация, появляются синяки под глазами.

Тускнеют волосы, становятся ломкими ногти.

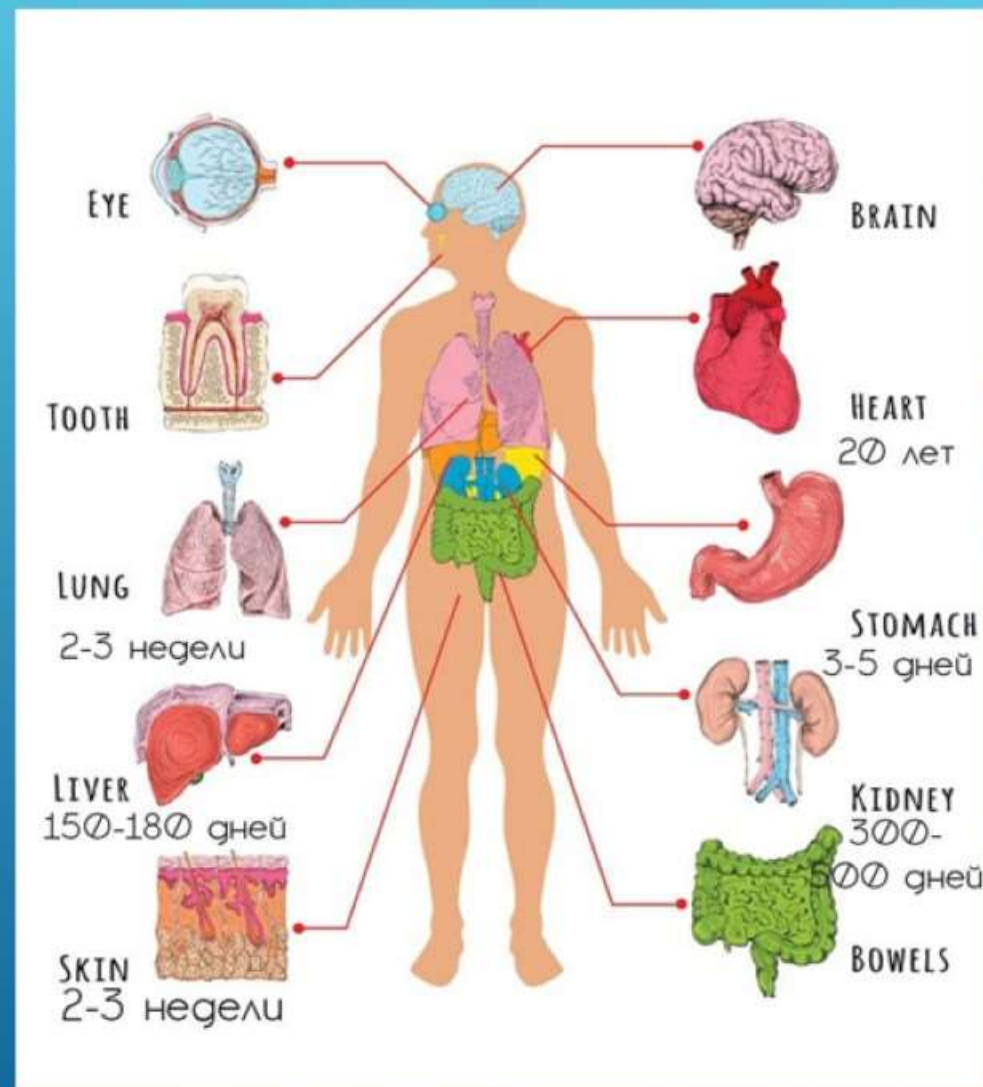
Сосудистая сетка, одутловатость, дряблость, синяки под глазами — таким может стать лицо уже к 30–35 годам.



ВЛИЯНИЕ АЛКОГОЛЯ НА ВНУТРЕННИЕ ОРГАНЫ

Спиртное вызывает поражение всех органов и систем женского организма:

сердечно-сосудистой, эндокринной, желудочно-кишечного тракта и т.д.



ЭНДОКРИННАЯ СИСТЕМА



Щитовидная железа: нарушается синтез гормонов, что приводит к чрезмерной худобе или полноте.

Токсичные вещества наносят вред надпочечникам женщины, при этом происходит разрушение ткани железы и сбой в ее работе - выработка гормонов заметно снижается.

An anatomical model of the human liver and gallbladder. The liver is shown in a reddish-brown color, with its characteristic lobulated surface. The gallbladder is a pear-shaped sac located below the liver, shown in a lighter, yellowish-tan color. The model is set against a white background with a soft shadow.

ПЕЧЕНЬ

Алкоголь способствует болезням печени, таким как цирроз и гепатит, ведь спирт разрушает структуру клеток печени и снижает способность этого органа к метаболизму.

Женщины, употребляющие часто, более подвержены таким болезням.

ЦНС

Алкоголь действует на центральную нервную систему. В связи с чем, женщина становится более подвержена потерям памяти, депрессии и нервозности.

Под длительным действием алкоголя снижается эффективность работы мозга и уменьшается его объем.

СЕРДЕЧНО-СОСУДИСТАЯ СИСТЕМА



Даже после небольшой дозы содержащих спирт напитков увеличивается артериальное давление, а при регулярном питье развиваются заболевания сердечно-сосудистой системы.

ОПОРНО-ДВИГАТЕЛЬНАЯ СИСТЕМА

Этанол нарушает обмен микроэлементов в клетках, особенно кальция, поэтому у женщин, употребляющих алкоголь, повышается риск переломов, трещин и заболеваний суставов и скелета.



ПИЩЕВАРИТЕЛЬНАЯ СИСТЕМА

Поскольку часть алкоголя всасывается в желудке, изменяется его микрофлора и повреждается слизистая оболочка, что может вызвать гастрит, панкреатит, боль в желудке, рвоту и другие проблемы.

ОЖИРЕНИЕ

В алкогольных напитках содержится огромное количество «пустых» калорий, а в различных сладких коктейлях, ликерах, пиве — еще и много быстрых углеводов, мгновенно откладывающихся на боках и талии.

Даже употребление алкоголя в процессе праздничных застолий может быть очень опасным: эпизодическая выпивка разжигает аппетит и отключает контроль за центром насыщения в мозгу, за чем следует переедание.

А негативные факторы воздействия спирта на выработку коллагена способствуют появлению целлюлита.



ВЛИЯНИЕ АЛКОГОЛЯ НА РЕПРОДУКТИВНУЮ СИСТЕМУ ЖЕНЩИН



АЛКОГОЛЬ И БЕРЕМЕННОСТЬ

- ▶ Женщинам, которые думают о беременности, стоит отказаться от выпивки!!!
- ▶ Даже небольшая доза этанола сильно **уменьшает шансы зачать ребенка.**
- ▶ Кроме того, алкоголь может привести к **бесплодию.**
- ▶ Когда беременная женщина пьет, спирт попадает через плаценту к плоду и отравляет его, поэтому возрастает риск **выкидыша** и **рождения нездорового ребенка.**
- ▶ Также алкоголь попадает в организм ребенка через грудное вскармливание.



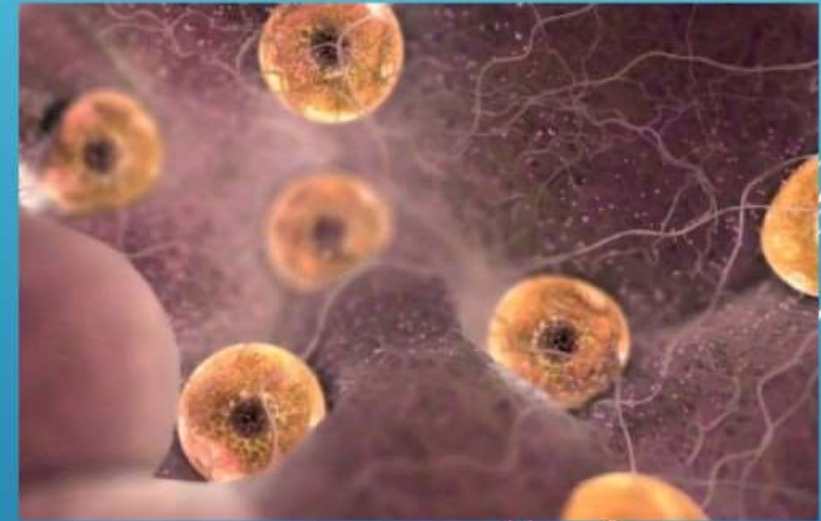
АЛКОГОЛЬ И БЕРЕМЕННОСТЬ

Запас яйцеклеток формируется у девочек еще в тот момент, когда они сами находились в утробе матери.

Они не обновляются, и поэтому любой негативно влияющий на здоровье разрушительный фактор увеличивает риск рождения детей с врожденными пороками и отклонениями.

Яйцеклетки растут и развиваются внутри фолликулов, представляющих собой защитную оболочку.

Этиловый спирт один из немногих попадающих в кровотоки веществ, способных проникнуть сквозь эту оболочку и повредить яйцеклетку.



АЛКОГОЛЬ И БЕРЕМЕННОСТЬ

Наиболее тяжелые нарушения наносит алкоголь в **первый триместр** внутриутробного развития плода, когда происходят закладка и формирование всех внутренних органов и систем малыша.

Поэтому у алкоголиков дети появляются на свет уже с различными болезнями: олигофрения, врожденный порок сердца, отсутствие рук или ног, различные спинно-мозговые грыжи, уродства лица, например «волчья пасть», «заячья губа».



АЛКОГОЛЬ И БЕРЕМЕННОСТЬ

К исходу беременности будущий ребенок может перенять пристрастие матери к алкоголю и появиться на свет уже с абстинентным синдромом, для которого характерно очень тяжелое поражение мозга.

В этом случае ребенок оказывается или нежизнеспособным, или на протяжении всей жизни страдает нарушениями мозговой деятельности, отстает в физическом и умственном развитии.

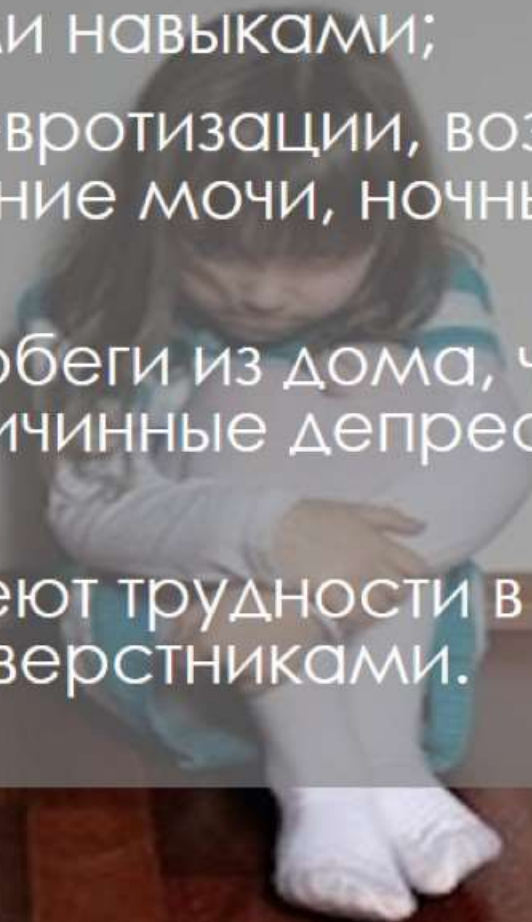
Такие дети имеют все предпосылки в будущем пристраститься к выпивке, наркотикам, криминалу.



АЛКОГОЛЬ И БЕРЕМЕННОСТЬ

У детей, родившихся с абстинентным синдромом:

- ▶ замедляется или вовсе оказывается неудовлетворительным моторное, психическое развитие, им сложно овладевать какими-либо практическими навыками;
- ▶ обнаруживают признаки невротизации, возможны истерия, ночное и дневное недержание мочи, ночные страхи, заикание, тики, эпилепсия;
- ▶ имеют место упрямство, побеги из дома, чувство постоянной тревоги, беспричинные депрессии, попытки самоубийства;
- ▶ часто дети алкоголиков имеют трудности в обучении, сложности в общении со сверстниками.



ЖЕНСКИЙ АЛКОГОЛИЗМ

Это хроническое заболевание, вызываемое систематическим употреблением спиртных напитков, характеризующееся устойчивой зависимостью от них.

Женский алкоголизм по своей природе ничем не отличается от мужского, но тенденция его роста вызывает существенное опасение.

Если два десятилетия назад соотношение женского алкоголизма к мужскому составляло 1:12, через десять лет 1:7, то в настоящее время приближается к 1:4.



ПРИЧИНЫ ЖЕНСКОГО АЛКОГОЛИЗМА

- ▶ Стрессы
- ▶ Генетическая предрасположенность
- ▶ Скука
- ▶ Чувство одиночества



ПРОФИЛАКТИКА ЖЕНСКОГО АЛКОГОЛИЗМА

Первичная профилактика

направлена на начальное предупреждение проблем, связанных с потреблением алкоголя.

Вторичная профилактика

направлена на раннее распознавание алкогольной проблемы женщины. В этот период желательно выявить причины начинающейся алкоголизации с целью своевременной коррекции. С членами семьи также нужно проводить психокоррекционную работу.

Третичная профилактика

нацелена на ограничение уже развивающегося прогрессирования заболевания, предупреждение обострений и использование тех медицинских и социальных мероприятий, которые сводят к минимуму вред для женщины.

СПИСОК ЛИТЕРАТУРЫ

1. Официальный сайт Министерства здравоохранения Республики Беларусь. – Режим доступа: <http://minzdrav.gov.by/ru/>– Дата доступа: 27.02.2019.
2. Официальный сайт Всемирной организации здравоохранения. . – Режим доступа: <https://www.who.int/ru/>– Дата доступа: 27.02.2019.
3. Веко А.В. Алкоголизм: избавление от зависимости, лечение, профилактика с. 4. // Современный литератор. 2009.
4. Бабаян Э.А., Гонопольский М. Ребенок и алкоголь - М.: Весма-Т, 2001.

СПАСИБО ЗА ВНИМАНИЕ!

The image features a solid blue background with a subtle gradient. In the center, the text "СПАСИБО ЗА ВНИМАНИЕ!" is written in a bold, white, sans-serif font. In the bottom right corner, there are several thin, white, parallel lines that create a sense of motion or a modern design element.